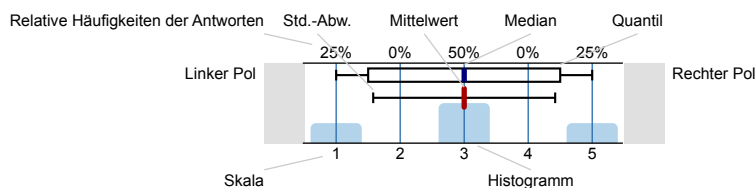


Auswertungsteil der geschlossenen Fragen

Legende

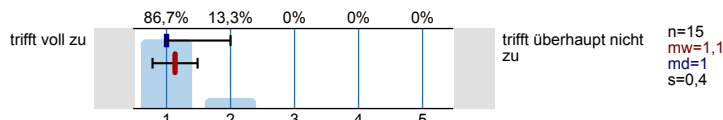
Fragestext



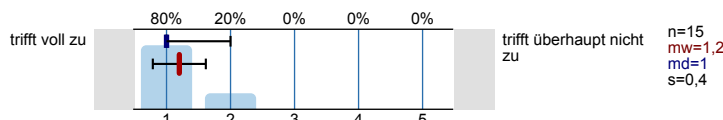
n=Anzahl
 mw=Mittelwert
 md=Median
 s=Std.-Abw.
 E.=Enthaltung

1. Lehrveranstaltung

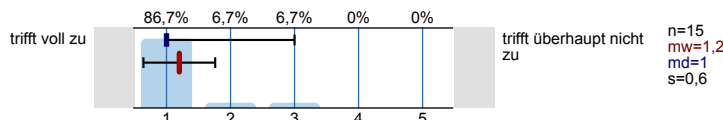
1.1) Der Inhalt der Lehrveranstaltung war sehr gut strukturiert.



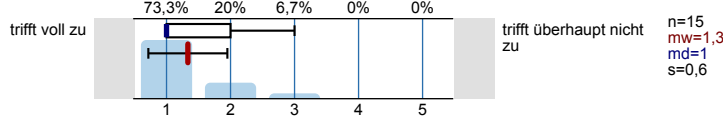
1.2) Der Stoff der Veranstaltung wurde anhand von geeigneten Beispielen sehr anschaulich behandelt.



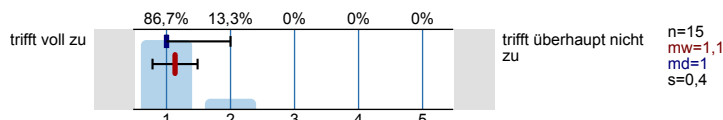
1.3) Der/die Dozent/-in wirkte auf mich sehr motivierend.



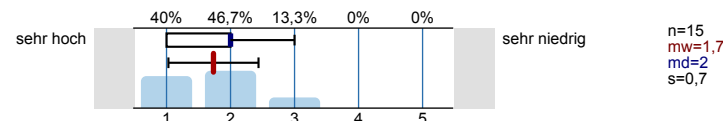
1.4) Der/die Dozent/-in förderte die offene und freie Beteiligung der Studierenden.



1.5) Der/die Dozent/-in zeigte in der Lehrveranstaltung sehr großes Engagement.

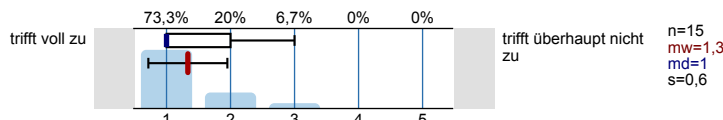


1.6) Der durchschnittliche Arbeitsaufwand für die Lehrveranstaltung ist im Verhältnis zu den vergebenen ECTS-Punkten ... (Ein ECTS-Punkt entspricht einem studentischen Arbeitsaufwand von 30 Stunden)

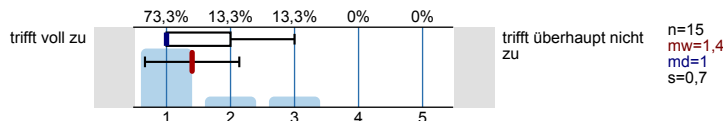


2. Dozierende

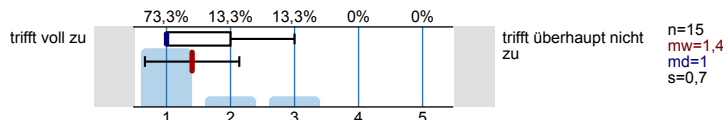
2.1) Die Erklärungen der Lehrperson waren verständlich.



2.2) Die Lehrperson regte zum Mitdenken und Durchdenken des Stoffes an.



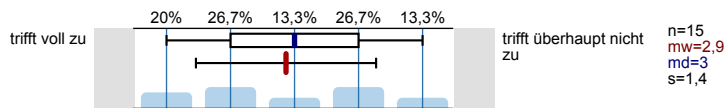
2.3) Die Lehrperson ermutigte die Studierenden Fragen zu stellen und an der Diskussion teilzunehmen.



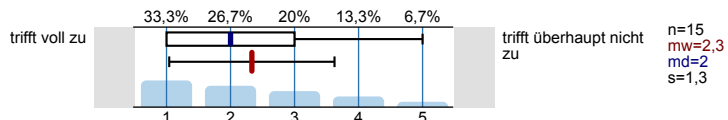
2.4)	Die Lehrperson ermutigte die Studierenden dazu, sich eine eigene Meinung zu den Lerninhalten zu bilden.		trifft überhaupt nicht zu	n=14 mw=1,4 md=1 s=0,8 E.=1
2.5)	Die zu Semesterbeginn angegebenen Inhalte der Veranstaltung stimmen mit den tatsächlich behandelten Inhalten überein, so dass mir stets klar ist, was als nächstes kommt.		trifft überhaupt nicht zu	n=15 mw=1,1 md=1 s=0,3
2.6)	Die Lehrveranstaltungs-inhalte waren gut durch die Lehrperson vorbereitet.		trifft überhaupt nicht zu	n=15 mw=1 md=1 s=0
2.7)	Die von der Lehrperson ausgegebenen Materialien (Literatur, Folien, etc.) haben mir geholfen, den Stoff zu erarbeiten.		trifft überhaupt nicht zu	n=14 mw=1,1 md=1 s=0,4 E.=1
2.8)	Ein Bezug zwischen Theorie und Praxis wurde hergestellt.		trifft überhaupt nicht zu	n=15 mw=1,1 md=1 s=0,4
2.9)	Die Bedeutung/Nutzen der behandelten Themen wird vermittelt.		trifft überhaupt nicht zu	n=15 mw=1,1 md=1 s=0,4
2.10)	Die Lehrperson war im Umgang mit den Studierenden freundlich.		trifft überhaupt nicht zu	n=15 mw=1,1 md=1 s=0,3
2.11)	Die Lehrperson war kooperativ und aufgeschlossen.		trifft überhaupt nicht zu	n=15 mw=1,1 md=1 s=0,4
2.12)	Die Lehrperson hielt die Lehrveranstaltung dynamisch und interaktiv.		trifft überhaupt nicht zu	n=15 mw=1,3 md=1 s=0,8
2.13)	Die Art, wie Beiträge von Studierenden (z. B. Prüfungen, Beiträge in der Veranstaltung) bewertet wurden, war gerecht und angemessen.		trifft überhaupt nicht zu	n=15 mw=1,4 md=1 s=0,5
2.14)	Die Art, wie Beiträge von Studierenden (z. B. Prüfungen, Beiträge in der Veranstaltung) bewertet wurden, entspricht den vorab angekündigten Kriterien.		trifft überhaupt nicht zu	n=15 mw=1,5 md=1 s=0,6
2.15)	Die Lehrperson hat transparente Kriterien, nach denen studentische Leistungen bewertet werden.		trifft überhaupt nicht zu	n=15 mw=1,3 md=1 s=0,5
2.16)	Es gab nützliches Feedback auf Beiträge von Studierenden (z. B.: Wortbeiträge, Referate, Hausaufgaben, Prüfungen).		trifft überhaupt nicht zu	n=15 mw=1,3 md=1 s=0,6

3. Studierende

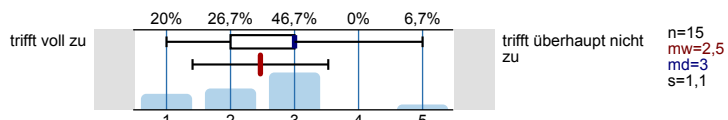
3.1) Meine Vorkenntnisse waren ausreichend, um den Kursinhalten zu folgen.



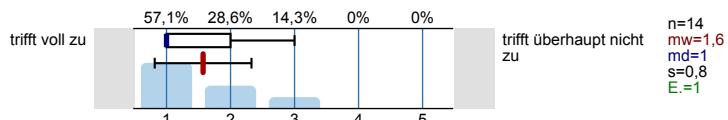
3.2) Ich habe mich schon vor der Lehrveranstaltung sehr für die behandelten Themen interessiert.



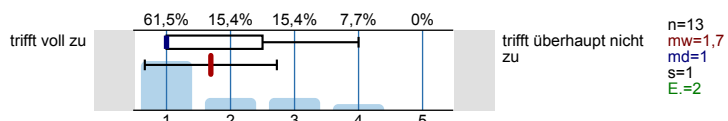
3.3) Ich habe mich auf die einzelnen Sitzungen vorbereitet (z. B. durch Lesen der Literatur).



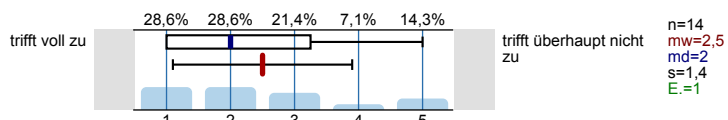
3.4) Ich habe die einzelnen Sitzungen nachbereitet (z. B. durch Diskussion mit anderen Veranstaltungsteilnehmenden oder Lesen von Literatur).



3.7) Die studentischen Beiträge zu der Lehrveranstaltung (z. B. Präsentation, Diskussionsbeiträge) waren eine wertvolle Ergänzung.

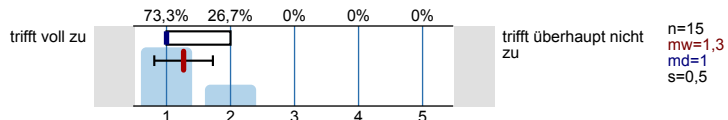


3.8) Ich habe mich mit eigenen Wortbeiträgen an der Veranstaltung beteiligt.

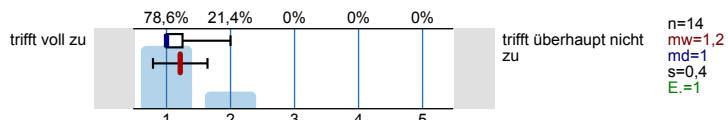


4. Kontext

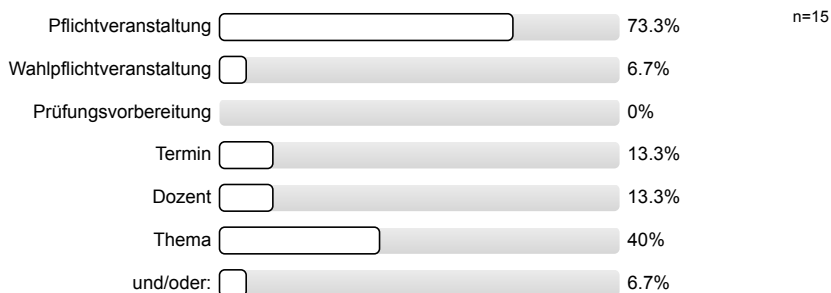
4.1) In der Lehrveranstaltung herrscht eine gute Arbeitsatmosphäre.



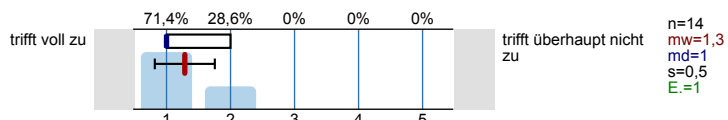
4.2) Die Atmosphäre in der Veranstaltung erleichterte die Erarbeitung der Lerninhalte.



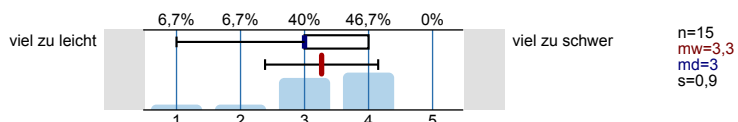
4.3) Grund für den Besuch der Veranstaltung (Mehrfachantworten möglich):



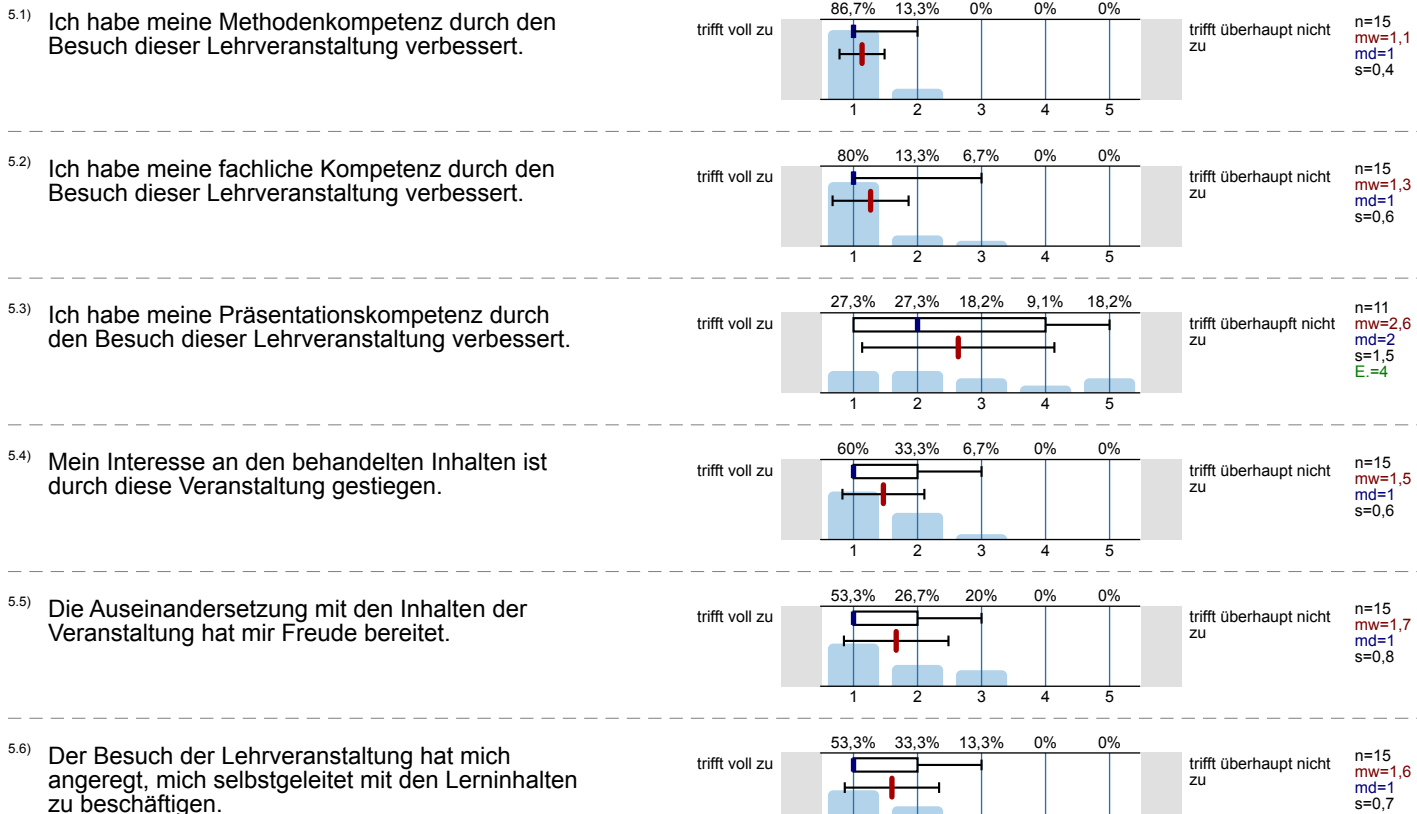
4.5) Das Lernmaterial (z. B. Literatur, Folien) war verfügbar.



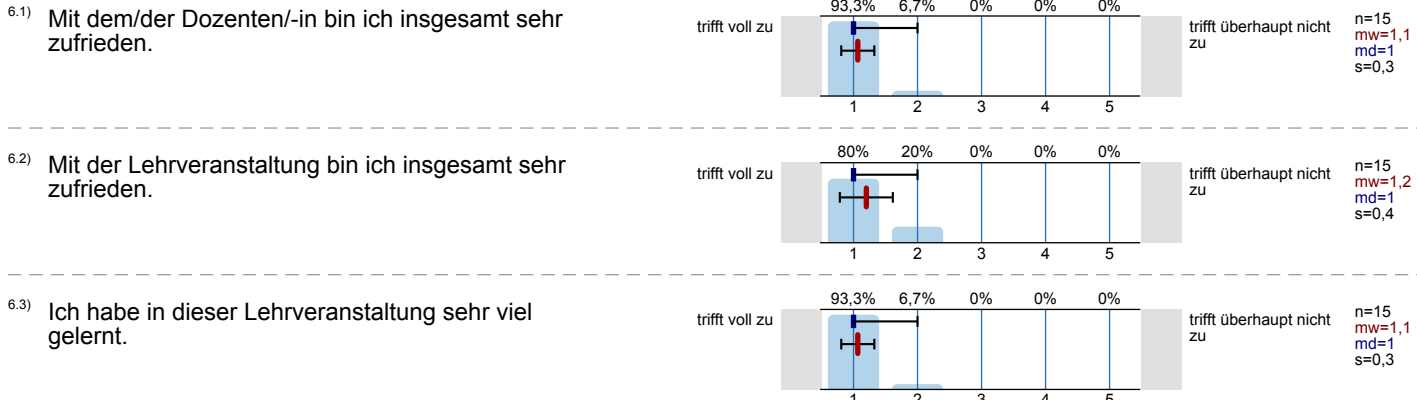
4.6) Wie schätzen Sie die Schwere des Stoffes ein?



5. Lernerfolg



6. Gesamtbeurteilung



Profillinie

Teilbereich: Fakultät für Sozialwissenschaften

Name der/des Lehrenden: Marcel Neunhoeffer

Titel der Lehrveranstaltung: Tutorial Multivariate Analyses
(Name der Umfrage)

Verwendete Werte in der Profillinie: Mittelwert

1. Lehrveranstaltung

1.1) Der Inhalt der Lehrveranstaltung war sehr gut strukturiert.	trifft voll zu		trifft überhaupt nicht zu	n=15	mw=1,1	md=1,0	s=0,4
1.2) Der Stoff der Veranstaltung wurde anhand von geeigneten Beispielen sehr anschaulich behandelt.	trifft voll zu		trifft überhaupt nicht zu	n=15	mw=1,2	md=1,0	s=0,4
1.3) Der/die Dozent/-in wirkte auf mich sehr motivierend.	trifft voll zu		trifft überhaupt nicht zu	n=15	mw=1,2	md=1,0	s=0,6
1.4) Der/die Dozent/-in förderte die offene und freie Beteiligung der Studierenden.	trifft voll zu		trifft überhaupt nicht zu	n=15	mw=1,3	md=1,0	s=0,6
1.5) Der/die Dozent/-in zeigte in der Lehrveranstaltung sehr großes Engagement.	trifft voll zu		trifft überhaupt nicht zu	n=15	mw=1,1	md=1,0	s=0,4
1.6) Der durchschnittliche Arbeitsaufwand für die Lehrveranstaltung ist im Verhältnis zu den vergebenen ECTS-Punkten ...	sehr hoch		sehr niedrig	n=15	mw=1,7	md=2,0	s=0,7

2. Dozierende

2.1) Die Erklärungen der Lehrperson waren verständlich.	trifft voll zu		trifft überhaupt nicht zu	n=15	mw=1,3	md=1,0	s=0,6
2.2) Die Lehrperson regte zum Mitdenken und Durchdenken des Stoffes an.	trifft voll zu		trifft überhaupt nicht zu	n=15	mw=1,4	md=1,0	s=0,7
2.3) Die Lehrperson ermutigte die Studierenden Fragen zu stellen und an der Diskussion teilzunehmen.	trifft voll zu		trifft überhaupt nicht zu	n=15	mw=1,4	md=1,0	s=0,7
2.4) Die Lehrperson ermutigte die Studierenden dazu, sich eine eigene Meinung zu den Lerninhalten zu bilden.	trifft voll zu		trifft überhaupt nicht zu	n=14	mw=1,4	md=1,0	s=0,8
2.5) Die zu Semesterbeginn angegebenen Inhalte der Veranstaltung stimmen mit den tatsächlich behandelten Inhalten überein, so dass mir	trifft voll zu		trifft überhaupt nicht zu	n=15	mw=1,1	md=1,0	s=0,3
2.6) Die Lehrveranstaltungsinhalte waren gut durch die Lehrperson vorbereitet.	trifft voll zu		trifft überhaupt nicht zu	n=15	mw=1,0	md=1,0	s=0,0
2.7) Die von der Lehrperson ausgegebenen Materialien (Literatur, Folien, etc.) haben mir geholfen, den Stoff zu erarbeiten.	trifft voll zu		trifft überhaupt nicht zu	n=14	mw=1,1	md=1,0	s=0,4
2.8) Ein Bezug zwischen Theorie und Praxis wurde hergestellt.	trifft voll zu		trifft überhaupt nicht zu	n=15	mw=1,1	md=1,0	s=0,4
2.9) Die Bedeutung/Nutzen der behandelten Themen wird vermittelt.	trifft voll zu		trifft überhaupt nicht zu	n=15	mw=1,1	md=1,0	s=0,4
2.10) Die Lehrperson war im Umgang mit den Studierenden freundlich.	trifft voll zu		trifft überhaupt nicht zu	n=15	mw=1,1	md=1,0	s=0,3
2.11) Die Lehrperson war kooperativ und aufgeschlossen.	trifft voll zu		trifft überhaupt nicht zu	n=15	mw=1,1	md=1,0	s=0,4
2.12) Die Lehrperson hielt die Lehrveranstaltung dynamisch und interaktiv.	trifft voll zu		trifft überhaupt nicht zu	n=15	mw=1,3	md=1,0	s=0,8
2.13) Die Art, wie Beiträge von Studierenden (z. B. Prüfungen, Beiträge in der Veranstaltung) bewertet wurden, war gerecht und	trifft voll zu		trifft überhaupt nicht zu	n=15	mw=1,4	md=1,0	s=0,5
2.14) Die Art, wie Beiträge von Studierenden (z. B. Prüfungen, Beiträge in der Veranstaltung) bewertet wurden, entspricht den vorab	trifft voll zu		trifft überhaupt nicht zu	n=15	mw=1,5	md=1,0	s=0,6
2.15) Die Lehrperson hat transparente Kriterien, nach denen studentische Leistungen bewertet werden.	trifft voll zu		trifft überhaupt nicht zu	n=15	mw=1,3	md=1,0	s=0,5
2.16) Es gab nützliches Feedback auf Beiträge von Studierenden (z. B.: Wortbeiträge, Referate, Hausaufgaben, Prüfungen).	trifft voll zu		trifft überhaupt nicht zu	n=15	mw=1,3	md=1,0	s=0,6

3. Studierende

3.1) Meine Vorkenntnisse waren ausreichend, um den Kursinhalten zu folgen.	trifft voll zu		trifft überhaupt nicht zu	n=15	mw=2,9	md=3,0	s=1,4
3.2) Ich habe mich schon vor der Lehrveranstaltung sehr für die behandelten Themen interessiert.	trifft voll zu		trifft überhaupt nicht zu	n=15	mw=2,3	md=2,0	s=1,3
3.3) Ich habe mich auf die einzelnen Sitzungen vorbereitet (z. B. durch Lesen der Literatur).	trifft voll zu		trifft überhaupt nicht zu	n=15	mw=2,5	md=3,0	s=1,1
3.4) Ich habe die einzelnen Sitzungen nachbereitet (z. B. durch Diskussion mit anderen Veranstaltungsteilnehmenden oder Lesen von	trifft voll zu		trifft überhaupt nicht zu	n=14	mw=1,6	md=1,0	s=0,8
3.7) Die studentischen Beiträge zu der Lehrveranstaltung (z. B. Präsentation, Diskussionsbeiträge) waren eine wertvolle	trifft voll zu		trifft überhaupt nicht zu	n=13	mw=1,7	md=1,0	s=1,0
3.8) Ich habe mich mit eigenen Wortbeiträgen an der Veranstaltung beteiligt.	trifft voll zu		trifft überhaupt nicht zu	n=14	mw=2,5	md=2,0	s=1,4

4. Kontext

4.1) In der Lehrveranstaltung herrscht eine gute Arbeitsatmosphäre.	trifft voll zu		trifft überhaupt nicht zu	n=15	mw=1,3	md=1,0	s=0,5
4.2) Die Atmosphäre in der Veranstaltung erleichterte die Erarbeitung der Lerninhalte.	trifft voll zu		trifft überhaupt nicht zu	n=14	mw=1,2	md=1,0	s=0,4
4.5) Das Lernmaterial (z. B. Literatur, Folien) war verfügbar.	trifft voll zu		trifft überhaupt nicht zu	n=14	mw=1,3	md=1,0	s=0,5
4.6) Wie schätzen Sie die Schwere des Stoffes ein?	viel zu leicht		viel zu schwer	n=15	mw=3,3	md=3,0	s=0,9

5. Lernerfolg

5.1) Ich habe meine Methodenkompetenz durch den Besuch dieser Lehrveranstaltung verbessert.	trifft voll zu		trifft überhaupt nicht zu	n=15	mw=1,1	md=1,0	s=0,4
5.2) Ich habe meine fachliche Kompetenz durch den Besuch dieser Lehrveranstaltung verbessert.	trifft voll zu		trifft überhaupt nicht zu	n=15	mw=1,3	md=1,0	s=0,6
5.3) Ich habe meine Präsentationskompetenz durch den Besuch dieser Lehrveranstaltung verbessert.	trifft voll zu		trifft überhaupt nicht zu	n=11	mw=2,6	md=2,0	s=1,5
5.4) Mein Interesse an den behandelten Inhalten ist durch diese Veranstaltung gestiegen.	trifft voll zu		trifft überhaupt nicht zu	n=15	mw=1,5	md=1,0	s=0,6
5.5) Die Auseinandersetzung mit den Inhalten der Veranstaltung hat mir Freude bereitet.	trifft voll zu		trifft überhaupt nicht zu	n=15	mw=1,7	md=1,0	s=0,8
5.6) Der Besuch der Lehrveranstaltung hat mich angeregt, mich selbstgeleitet mit den Lerninhalten zu beschäftigen.	trifft voll zu		trifft überhaupt nicht zu	n=15	mw=1,6	md=1,0	s=0,7

6. Gesamtbeurteilung

6.1) Mit dem/der Dozenten/-in bin ich insgesamt sehr zufrieden.	trifft voll zu		trifft überhaupt nicht zu	n=15	mw=1,1	md=1,0	s=0,3
6.2) Mit der Lehrveranstaltung bin ich insgesamt sehr zufrieden.	trifft voll zu		trifft überhaupt nicht zu	n=15	mw=1,2	md=1,0	s=0,4
6.3) Ich habe in dieser Lehrveranstaltung sehr viel gelernt.	trifft voll zu		trifft überhaupt nicht zu	n=15	mw=1,1	md=1,0	s=0,3

Auswertungsteil der offenen Fragen

3. Studierende

3.5) An wie vielen Lehrveranstaltungsterminen haben Sie nicht teilgenommen?

- 0 (11 Nennungen)
- 1 (3 Nennungen)
- 2

3.6) Wie viele Stunden pro Woche haben Sie durchschnittlich für die Vor- und Nachbereitung der Lehrveranstaltung aufgewendet?

- 0 (2 Nennungen)
- 2
- 3
- 4 (2 Nennungen)
- 5
- 6
- 8 (2 Nennungen)
- 9
- 10
- 15
- 30

4. Kontext

4.4) Bitte geben Sie den Grund für den Besuch der Veranstaltung an:

- The weekly assignments (with feedback included)!

7. Offene Fragen

7.1) Was hat Ihnen an dem Seminar besonders gut gefallen?

- Course content and teaching
- I newly learnt R, a coding program. Which was quite cool as first experience.
- Sehr freundliche, hilfsbereite und motivierte Tutoren
- The assessment of the R assignments and the teamwork.
- The instructor and the contents
- The instructor was extremely helpful, friendly, patient and encouraging, which was really important in creating an environment where you felt comfortable asking stupid questions. In the tutorials even difficult topics were often approached with humour, which made the topics extra fun ;) Coming from a background with basically zero knowledge on statistics, the dedication of the instructor was important. Another thing I really liked was the fact that homework assignments were group assignments, and that team work in general was encouraged. This really helped with the learning process.
- The lecturers were amazing. Both, Marcel and Sebastian were ALWAYS willing to help, ALWAYS took their time to explain (and re-explain) to students, and were ALWAYS super motivating. They really believe in their students and it truly goes such a long way. As teachers, their encouragement, help, and positivity really set a high bar. Furthermore, whenever something was unclear, they would think of creative new ways to explain something and make it clear. Both tutorial lecturers went way out of their way to make a challenging course fun, interactive, and enjoyable and I couldn't have imagined better lecturers.
- combined theory with practical hand-on experience in R

7.2) Was ließe sich Ihrer Meinung nach an dem Seminar noch verbessern?

- Feedback for the Homework is always quite late.
- I was the very beginner for statistics. From the course I learnt a lot that I didn't know which means I should take more time for understanding those contents every week. Therefore, in the tutorial course right next to the course, I have been always stressful. It is way harsh for beginners to understand what we are using to apply to R. Furthermore, I have to focus on R commands which is also unfamiliar to me as well. Well, like everybody says, time solves this. Still, there seems to be a structural issues for the beginners. If those learnt R codes on Monday, then there lacks of time for completing weakly assignment. I felt always pressured about time limitation, my level of achievement for exams and total learning etc. Well, I successfully survived but, it seems necessary to recognize that there are such problems for beginners, compared to German students who already knew most of the statistics and R. (or Data scientists)
- More practical examples should be included
- The homework load. (Yes, it's a time intensive course, but the homework does not take "8 hours per week". But still, it helps with the learning.)
- Time mgmt

7.3) Sonstige Bemerkungen zu dieser Lehrveranstaltung:

- Thanks you Marcel, I truly learnt a lot R and statistics. At least, I can deal with R somehow from now on. He was very warm-minded and kind for answering many questions. Without your help, I could not have survived this course.

7.4) Bemerkungen zum Fragebogen:

- long